

LOG 前よりエントリー④

地形
凸凹迷路

迷路にチャレンジ！コース

三枚岩を左カーブし小さなアーチをくぐり抜け凹凸迷路をさまよ
い南に向かって左折、更に陸に向かって突き当りをUターン、玉
砂利水路から岩の割目を抜け三枚岩手前に戻るコースです。見所
は何と言っても地形！複雑に入り組んだ LOG 前ならではの地形
を楽しもう。

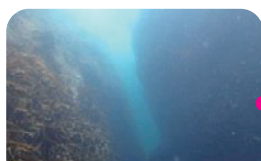
最大水深	平均水深	移動距離（往復）
約 12m	約 7m	約 400m
目安潜水時間		難易度
約 50～60分		★★★★☆

※難易度は☆1～☆5まで。☆の数が多いほどレベルが高い



潜り方アドバイス

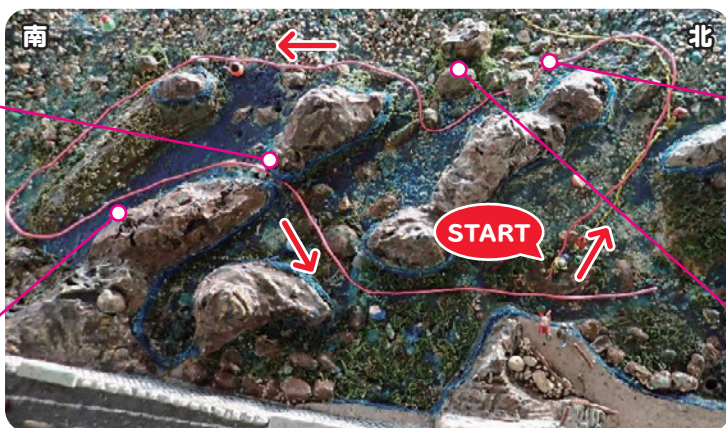
なかなかの難関コースのためアドバイスするのも難しい！だが面白い！迷ったときの神頼み『水面顔出し確
認！！』プライド放棄！コンパス 60 度で陸がち当たり！水面移動エキジットもありだと思います。



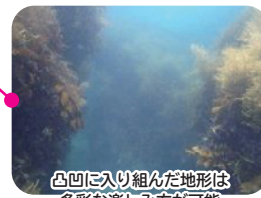
七福神の三福
「布袋尊」がある幅1mの水路



玉砂利水路の-5m壁に
生育するグビジンイソギンチャク



三枚岩の左カーブした
位置にあるアーチ



凹凸に入り組んだ地形は
多彩な楽しみ方が可能

LOG 前よりエントリー⑤

かベドン！

壁！かベドン！ウミウシコース

このコースは LOG 前からエントリーし岩場に沿って、行きは左
手を壁に、帰りは右手を壁にした U ターンコースとなっている。
壁のドン付が何ヶ所もあり、その辺は岩陰になっているため多種
多様のウミウシを観察できます。

最大水深	平均水深	移動距離（往復）
約 6m	約 3m	約 500m
目安潜水時間		難易度
約 60～70分		★★☆☆☆

※難易度は☆1～☆5まで。☆の数が多いほどレベルが高い

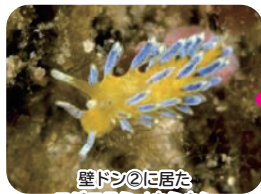


潜り方アドバイス

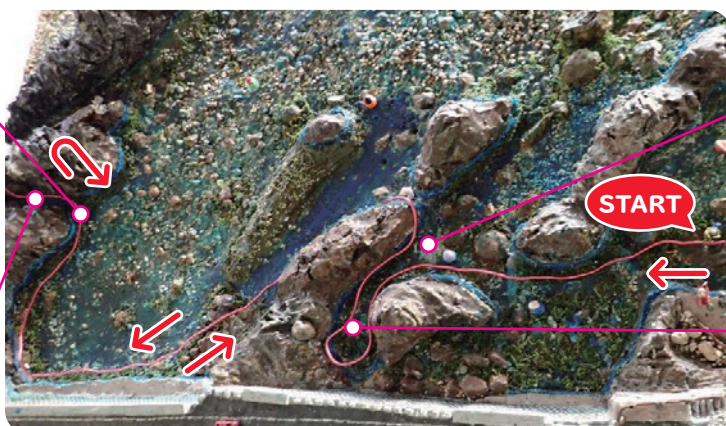
壁際に沿って進むコースのため意外と難易度は低いが、水深も浅く水底も同じような地形をしているため壁ドン
に入る入口が分かりにくい！その時はやはり神頼み『水面顔出し確認！！』距離が長いので浅いとはいえ小まめ
にエアーチェックを忘れずに。



かベドン②の
入り口付近の写真



壁ドン②に居た
フジエラミノウミウシ



かベドン①の
入り口付近の写真



壁ドン①に居た
サガミノウミウシ